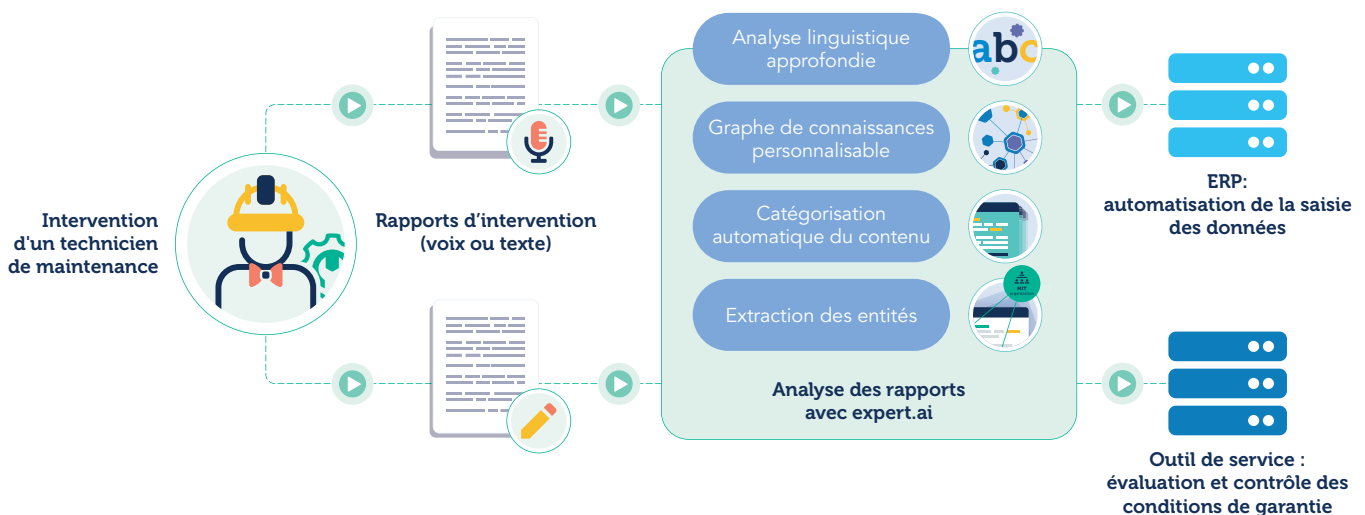


Améliorer les activités de maintenance grâce à l'analyse des rapports de réparation

Traitez automatiquement de grandes quantités d'informations et de documents techniques sur les réparations, les dysfonctionnements et les opérations de maintenance pour aider les experts sur le terrain et l'équipe d'assistance technique à identifier rapidement les problèmes et les solutions.



Afin d'assurer une performance optimale des machines, des systèmes et des composants tout en réduisant le temps et le coût des interventions de maintenance, de plus en plus d'entreprises (fabricants, télécommunications, fournisseurs d'énergie, etc.) cherchent à utiliser les connaissances internes pour mener efficacement les opérations de maintenance. Cependant, l'un des principaux freins est que ces informations sont cloisonnées et disséminées dans des manuels d'exploitation et de maintenance, des dossiers techniques, des documents d'instruction, des tickets de service, des rapports d'opérateurs, etc.

Plus précisément, chaque fois qu'une opération de maintenance doit être effectuée, un document ou "rapport de tâche" est créé par le personnel de maintenance, et il contient le rapport, l'analyse du problème et la solution appliquée. Ces rapports contiennent des textes descriptifs avec des informations précieuses mais souvent dans un format non structuré, ce qui les rend souvent invisibles et inexploitable. Les entreprises disposent de grandes archives de rapports de maintenance qui contiennent diverses données sur les dysfonctionnements, les arrêts, les pannes, les pièces de rechange, les instructions qui facilement accessibles aideraient les équipes techniques à effectuer les réparations plus rapidement.

L'intelligence artificielle pour aider les opérations de maintenance

L'intelligence artificielle d'expert.ai appliquée à la compréhension du langage naturel, avec sa capacité à collecter, catégoriser et donner accès à d'énormes quantités de données non structurées, offre aux entreprises une formidable opportunité de rationaliser et d'améliorer les processus de maintenance à grande échelle.

Expert.ai permet aux entreprises de :

- effectuer des recherches en temps réel parmi des millions de documents techniques et de rapports de maintenance
- relier les données contenues dans ces différents documents et les rendre facilement accessibles
- localiser rapidement des informations précises et le lien de cause à effet d'un dysfonctionnement ou les interventions de maintenance et de réparation les plus fréquentes
- gérer efficacement les produits et les installations en utilisant les connaissances accumulées lors des interventions de maintenance précédentes.

Pourquoi choisir expert.ai

L'intelligence artificielle d'expert.ai s'appuie sur une approche hybride, basée sur une combinaison unique de Machine Learning et de compréhension du langage, permettant d'améliorer les processus et applications nécessitant la capacité d'analyser tout type de texte, de classer des documents et d'extraire des données utiles.

Caractéristiques techniques

Les solutions d'expert.ai permettent d'améliorer la gestion de la maintenance grâce à un certain nombre de caractéristiques uniques :

- **Graphe de connaissances** : le graphe de connaissances personnalisable d'expert.ai fournit une représentation générale des connaissances et des détails spécifiques à une entreprise ou à un système qui permet de comprendre et d'analyser automatiquement tous les types de texte ;
- **Recherche sémantique et en langage naturel** : les utilisateurs peuvent utiliser la recherche, y compris les requêtes en langage naturel, pour récupérer des informations techniques, des commentaires et des instructions avec une approche qui s'appuie sur les concepts et les relations sémantiques qu'il existe entre ces concepts, qui va au-delà de la recherche classique par mots-clés ;
- **Classification des opérations de maintenance et extraction des détails des réparations** : identifier l'objet de la maintenance, le type de problème et la criticité, l'usine ou les composants concernés, les interventions correctives précédentes, etc.
- **Support à l'analyse prédictive** : identifier les problèmes fréquents et les questions critiques grâce à une analyse approfondie des données (combinée aux données provenant de capteurs et de modèles mathématiques) afin de pouvoir mettre en œuvre et prévoir les interventions de maintenance appropriées.

Bénéfices clés

Grâce à nos solutions d'intelligence artificielle, les entreprises engagées dans des activités de maintenance obtiennent des bénéfices significatifs et mesurables en termes de :

- Meilleur partage des connaissances au sein de l'entreprise
- Support technique plus efficace
- Recherche rapide et plus pertinente
- Réduction du temps et des coûts d'exploitation
- Optimisation des processus de production
- Satisfaction accrue du personnel de maintenance



A propos d'expert.ai

Expert.ai (EXAI:IM) est l'un des leaders dans le domaine des logiciels d'IA appliquée au langage naturel. Les entreprises des secteurs de l'assurance, de la banque et de la finance, de l'édition, des médias et de la défense font toutes confiance à expert.ai pour transformer le langage en données, analyser et comprendre des documents complexes, accélérer l'automatisation intelligente des processus et améliorer la prise de décision.